



Dades del medi ambient a Catalunya

.....

2005



Generalitat de Catalunya
**Departament
de Medi Ambient
i Habitatge**

Distribució de la població en el territori

Agrupació de municipis per intervals de població ⁽¹⁾

Interval (habitants)	Nombre de municipis		Població	
	Parcial	Acumulat %	Parcial	Acumulada %
0 - 1.000	508	53,5	201.889	3,0
1.001 - 5.000	254	80,5	584.052	11,5
5.001 - 10.000	80	89,0	555.015	19,7
10.001 - 20.000	49	94,2	693.658	29,9
20.001 - 50.000	32	97,6	934.170	43,6
50.001 - 100.000	14	99,0	943.893	57,4
més de 100.000	9	100,0	2.900.642	100,0
Total	946		6.813.319	

⁽¹⁾ Xifres oficials de població resultants de la revisió del padró referides a l'1 de gener de 2003.

Distribució geogràfica de la població

Municipis	Municipis	Població (h.)	Superfície (km ²)	Densitat (h./km ²)
Muntanya ⁽¹⁾	294	304.042	14.650,04	21
Litoral	70	3.000.520	2.112,23	1.421
Resta de municipis	582	3.508.757	15.133,03	232
Total	946	6.813.319	31.895,30	214

⁽¹⁾ No inclou el municipi de Tossa de Mar, que es considera municipi del litoral.

Dades d'interès ambiental

Usos del sòl



Estructura de l'activitat econòmica 2003

Sectors d'activitat	VAB pm ⁽¹⁾	% respecte al total	% variació ⁽²⁾	Ocupats (milers)	% respecte al total	% variació
Agricultura	1.956	1,6	-4,7	75,3	2,5	5,5
Indústria	33.104	26,6	0,7	787,5	26,2	-2,5
Construcció	10.629	8,5	3,7	331,3	11,0	11,1
Serveis	78.795	63,3	2,4	1.809,9	60,2	7,7
Total	124.484	100,0	1,8	3.004,0	100,0	5,1

⁽¹⁾ Milions d'euros corrents.

⁽²⁾ Respecte a l'any anterior, a preus constants.

Evolució del parc de vehicles

(milers de vehicles)

Tipus de vehicle	2000	2001	2002	2003 ⁽²⁾	2004
Motocicletes	408	418	425	420	443
Turismes	2.852	2.931	2.999	2.985	3.090
Autobusos, camions i altres	740	769	796	815	858
Total	4.000	4.118	4.220	4.220	4.391
Vehicles/1.000 h.⁽¹⁾	639	647	649	619	645

⁽¹⁾ Xifres oficials de població en cada període.

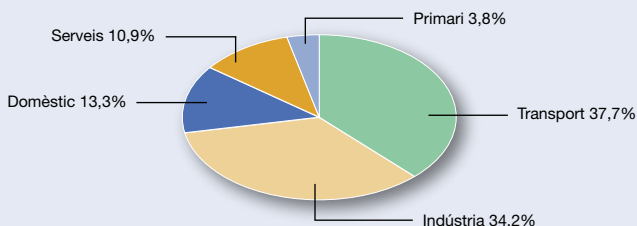
⁽²⁾ A partir de l'any 2003 no s'inclouen al parc els vehicles en baixa temporal.

Producció i consum d'energia primària 2003

Tipus d'energia	Producció		Consum	
	Ktep	%	Ktep	%
Petroli	313,3	4,1	12.471,7	48,1
Nuclear	6.419,8	83,7	6.419,8	24,7
Gas Natural	1,9	0,0	5.676,0	21,9
Carbó	75,3	1,0	168,6	0,6
Saldo dels intercanvis elèctrics	0,0	0,0	336,5	1,3
Residus industrials no renovables	56,1	0,7	56,1	0,2
Energies renovables	806,1	10,5	826,0	3,2
Hidràulica	519,4	6,8	519,4	2,0
Residus sòlids Urbans	147,7	1,9	147,7	0,6
Biomassa forestal i agrícola	93,9	1,2	93,9	0,4
Eòlica	14,0	0,2	14,0	0,1
Biogàs	22,7	0,3	22,7	0,1
Biocombustible	5,4	0,1	25,3	0,1
Solar	2,9	0,0	2,9	0,0
Total	7.672,5	100,0	25.954,5	100,0

Nota: L'any 2003 fou un any amb hidraulicitat alta, la qual cosa influeix notablement en el percentatge de renovables sobre el total de consum d'energia primària

Consum final d'energia 2003



Aigua

Parc d'estacions depuradores públiques d'aigües residuals urbanes ⁽¹⁾ 2004

Tipus	Nombre de depuradores	Capacitat de tractament		Capacitat total en h.-e. ⁽²⁾	
		(m ³ /dia)	(%)	(h.-e)	(%)
Biològica	277	2.132.783	75,2	12.659.707	79,3
Fisicoquímica	2	671.100	23,7	3.000.178	19,6
Llacunatge	35	31.210	1,1	179.599	1,1
Total	314	2.835.093	100,0	15.839.484	100,0

⁽¹⁾ Les dades sobre h.-e i capacitat de tractament són les de disseny.

⁽²⁾ h.-e: habitants equivalents.

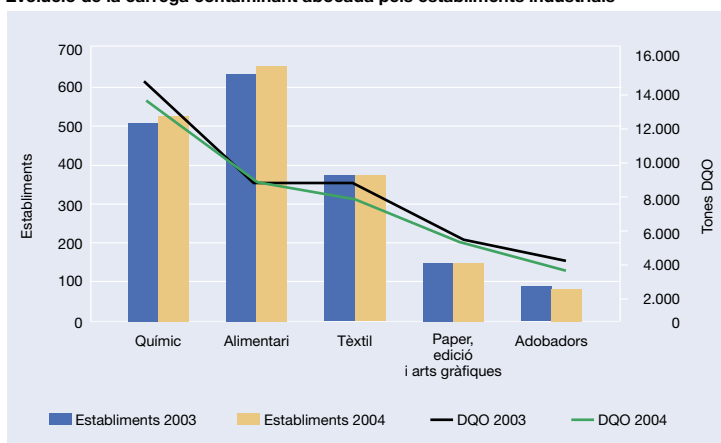
Rendiments globals de les depuradores en servei

	1999	2000	2001	2002	2003	2004
Nombre de depuradores en servei	225	246	270	290	297	314
Nombre de depuradores analitzades	219	242	248	275	279	301
Cabal tractat (m ³ /dia)	1.536.135	1.556.860	1.534.239	1.606.844	1.958.800	1.972.069
Rendiment mitjà global d'eliminació de MES (%)	91,0	92,2	93,6	89,3	93,2	87,1
Rendiment mitjà global d'eliminació de DBO ₅ (%)	94,0	93,7	94,4	91,9	94,5	90,8
Depuradores conformes Directiva 91/271/CEE (%)	98,2	94,3	93,6	95,5	96,6	92,3

Evolució del tractament i destinació dels fangs generats a les depuradores (tones de matèria fresca)

	1999	2000	2001	2002	2003	2004
Fang eliminat segons la destinació	403.690	416.515	401.784	384.358	326.860	312.792
Agricultura i jardineria	258.076	266.602	267.281	248.459	222.663	219.678
Restauració de pedreres	15.666	11.672	4.966	2.661	-	-
Abocador	129.942	138.241	126.744	133.223	104.197	93.115
Ecobric i altres	6	-	2.793	15	-	-
Fang tractat	50.163	47.752	73.015	199.680	335.348	296.874
Assecatge tèrmic	4.679	9.596	18.883	33.270	61.940	55.115
Compostatge	45.484	38.156	54.132	113.781	145.383	136.955
Digestió aeròbica / anaeròbica	-	-	-	143.463	128.025	104.804

Evolució de la càrrega contaminant abocada pels establiments industrials ⁽¹⁾



⁽¹⁾ Segons la Declaració d'ús i contaminació de l'aigua (DUCA): seccions B (05.02) i C, D i E del CCAE, si supera els 6.000 m³/any, la contaminació supera els paràmetres que marca la normativa o es disposa de sistemes de depuració propis segons el Decret 103/2000, de 6 de març.

Demandes d'aigua: usos consumptius				Volum mitjà (hm³/any)	
Tipus de demanda	Conques Internes	Conques Intercomunitàries	Total Catalunya	%	
Domèstica	518,8	54,2	573,0	18,3	
Industrial	251,5	31,9	283,4	9,1	
Total urbana	770,3	86,1	856,4	27,4	
Reg	386,5	1.815,5	2.202,0	70,5	
Ramaderia	29,7	34,9	64,6	2,1	
Total agrícola	416,2	1.850,4	2.266,6	72,6	
Total	1.186,5	1.936,5	3.123,0	100,0	

No es consideren usos consumptius l'abastament a centrals hidroelèctriques, nuclears i piscifactories. Segons la població de l'any 1999.

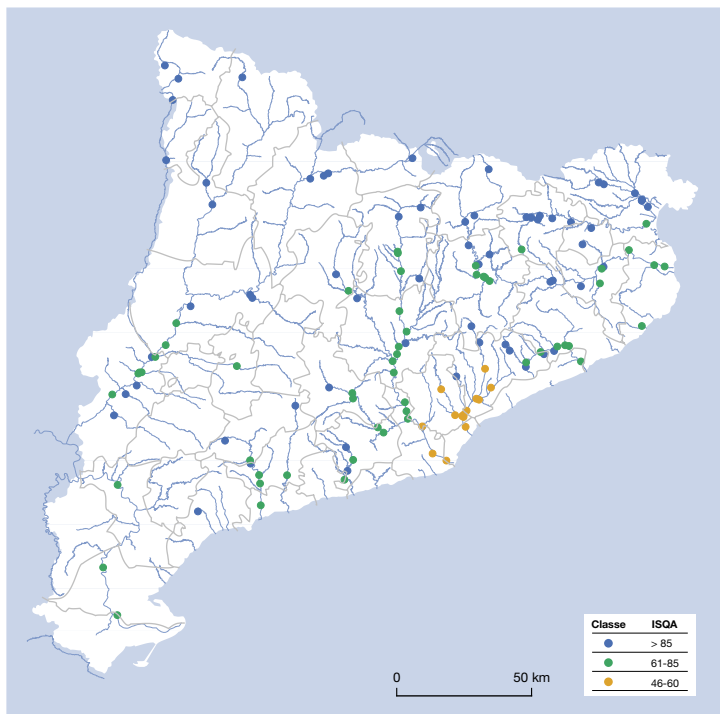
Punts de control de la qualitat i quantitat de les aigües

	1990	1995	2000	2001	2002	2003 ⁽¹⁾	2004 ⁽²⁾
Xarxes de control de la qualitat	361	1.267	6.438	5.991	6.519	5.699	5.794
Aigües superficials	175	254	714	754	775	167	236
Aigües subterrànies		596	1.416	1.333	1.600	1.445	1.468
Aigües marines	186	417	4.308	3.904	4.144	4.087	4.090
Xarxes de control de la qualitat	470	620	738	772	808	768	857
Aigües subterrànies	393	393	430	430	430	380	380
Aigües superficials	77	227	308	342	378	388	477

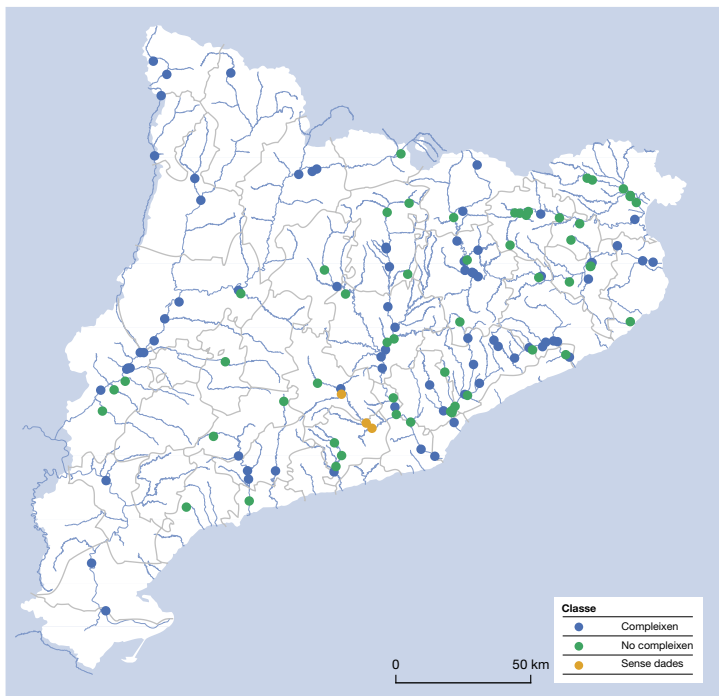
⁽¹⁾ El 2003, el nombre d'estacions de control en aigües superficials és significativament inferior als anteriors, degut a que s'han intensificat la freqüència dels mostrejos i el nombre de paràmetres controlats.

⁽²⁾ A partir del 2004 es comptabilitzen tots els punts on es fan controls manuals de quantitat en rius, canals i embassaments.

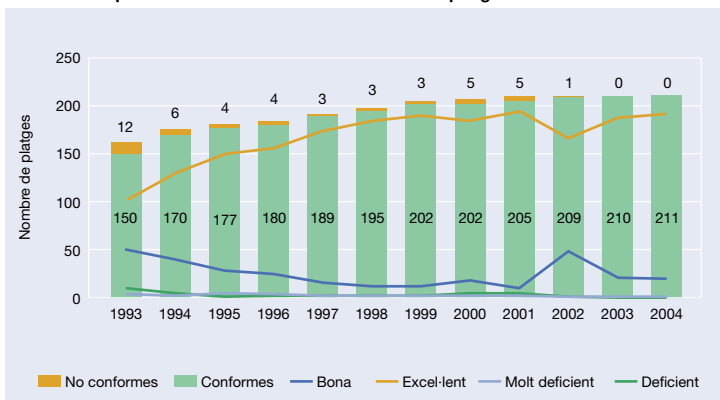
Qualitat de les aigües superficials. Valors mitjans d'ISQA 2004



Qualitat de les aigües superficials. Estat del compliment de l'ISQA segons objectius fixats en el Pla de Sanejament de Catalunya. 2004



Grau de compliment de la Directiva 76/160/CEE a les platges

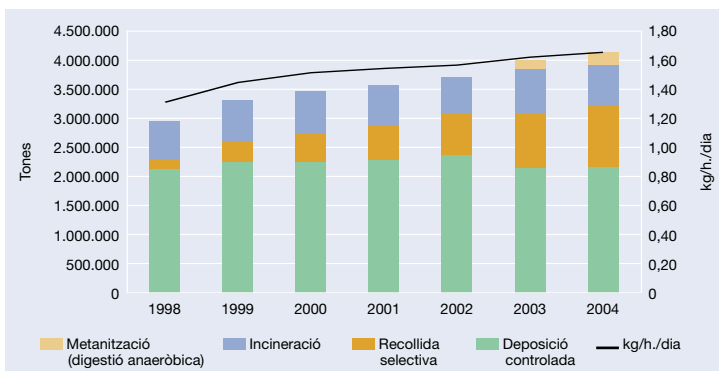


Residus

Destinació final dels residus municipals

Generació de residus municipals 2004: 4.130.823 tones

Coefficient de generació (kg/h./dia) 2004: 1,66



S'entén per residus municipals aquells residus procedents de les activitats domèstiques, de comerç, d'oficines o serveis, o que, per la seva naturalesa o composició, són assimilables als residus domèstics. S'ha fet servir la població oficial de cada any publicada per l'IDESCAT.

Recollida selectiva 2004

Residu	Tones recollides	Coefficient de generació (kg/h./any) ⁽¹⁾	Nombre de contenidors	h./contenedor ⁽¹⁾
Vidre	143.990	21,1	21.872	312
Paper i cartró	335.713	49,3	23.012	296
Envasos lleugers	60.597	8,9	21.197	321
Matèria orgànica ⁽²⁾	178.073	26,1	20.663	330
Piles ⁽³⁾	490	0,1	20.942	
Medicaments ⁽³⁾	376	0,1	2.943	
Residus voluminosos	130.397	19,1		
Poda-jardineria	48.994	7,2		
Tèxtil	4.398	0,6		
Altres residus deixalleries ⁽⁴⁾	147.050			
Total recollida selectiva	1.050.076			

⁽¹⁾ Xifra oficial de població de l'any 2004 publicada per l'IDESCAT.

⁽²⁾ Es considera només la població on està implantada la recollida selectiva.

⁽³⁾ El nombre de contenidors es refereix al nombre d'establiments i entitats que recullen piles o medicaments: farmàcies, CAP, botigues, etc.

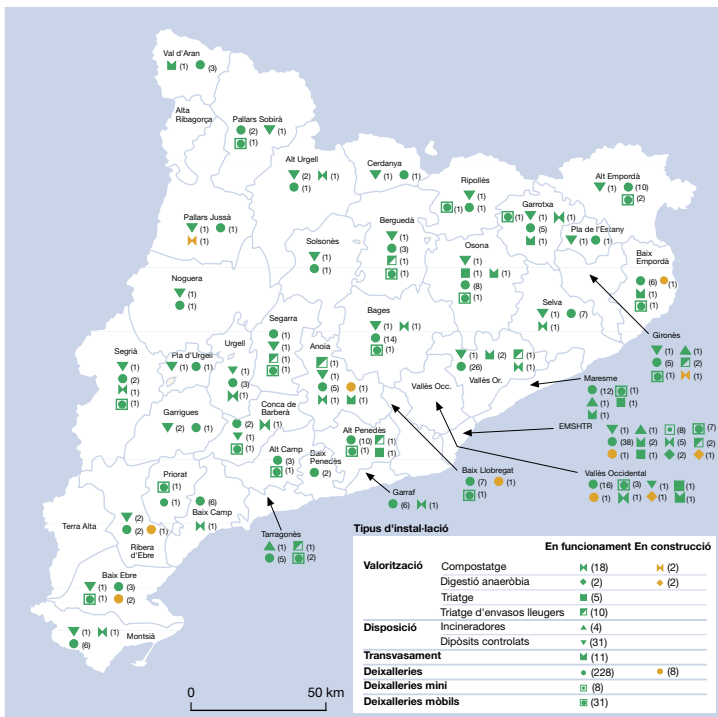
⁽⁴⁾ Excepte vidre, paper, envasos, voluminosos, poda-jardineria i piles recollits a les deixalleries.

Tipus de tractament dels residus industrials declarats

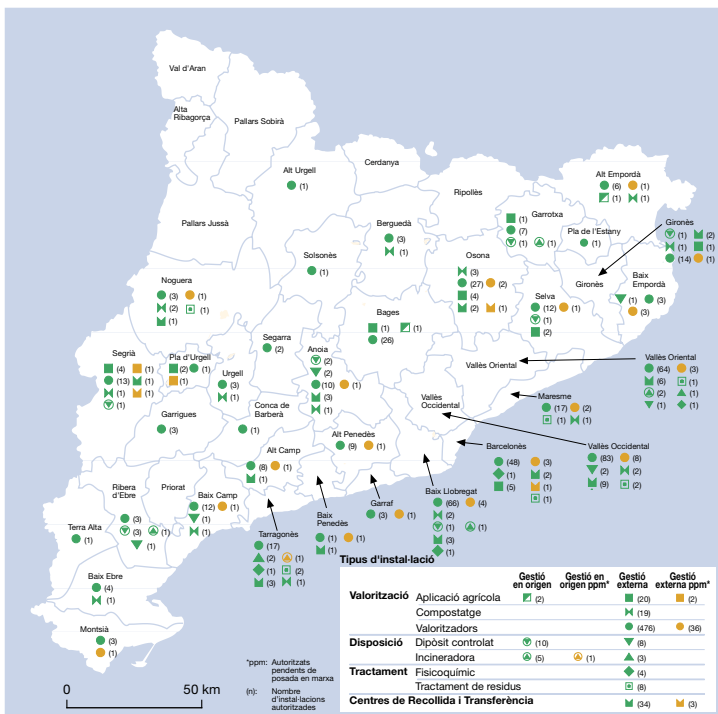
(tones)

Tipus de tractament	Especials		No especials		Total	
	2003	2004	2003	2004	2003	2004
Valorització	335.808	360.273	2.605.677	3.029.894	2.941.485	3.390.126
Subproducte	25.087	26.193	956.767	606.088	981.854	632.281
Emmagatzematge	9.073	7.939	35.405	85.000	44.477	92.939
Físic-químic-biològic-depuradora	126.032	127.551	226.484	364.848	352.516	492.399
Deposició controlada	63.922	64.213	1.318.864	1.359.871	1.382.785	1.424.084
Incineració	80.747	112.068	43.033	50.251	123.780	162.319
Gestió insuficient	478	209	8.207	10.701	8.685	10.910
Gestió no especificada	4.582	5.423	24.962	20.780	29.544	26.204
Total	645.729	703.869	5.219.398	5.527.433	5.865.126	6.231.262

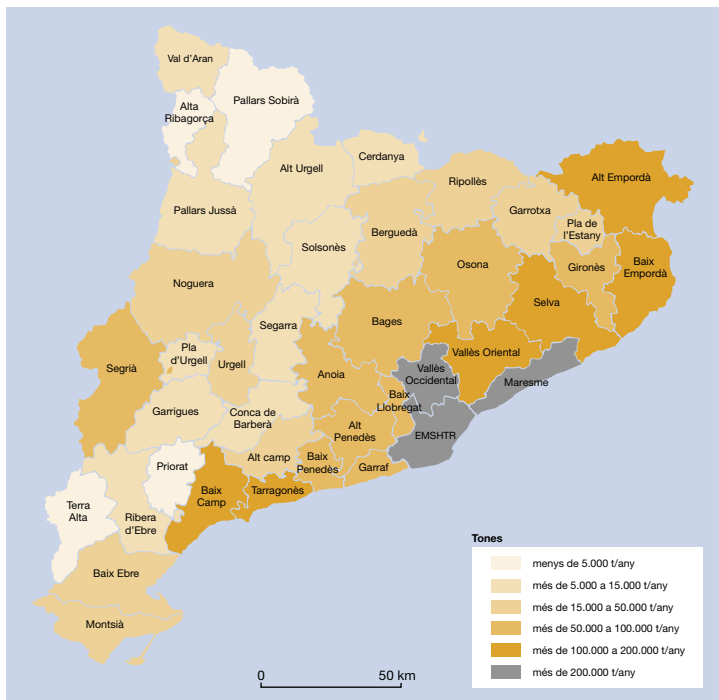
Infraestructures de tractament de residus municipals. 2004



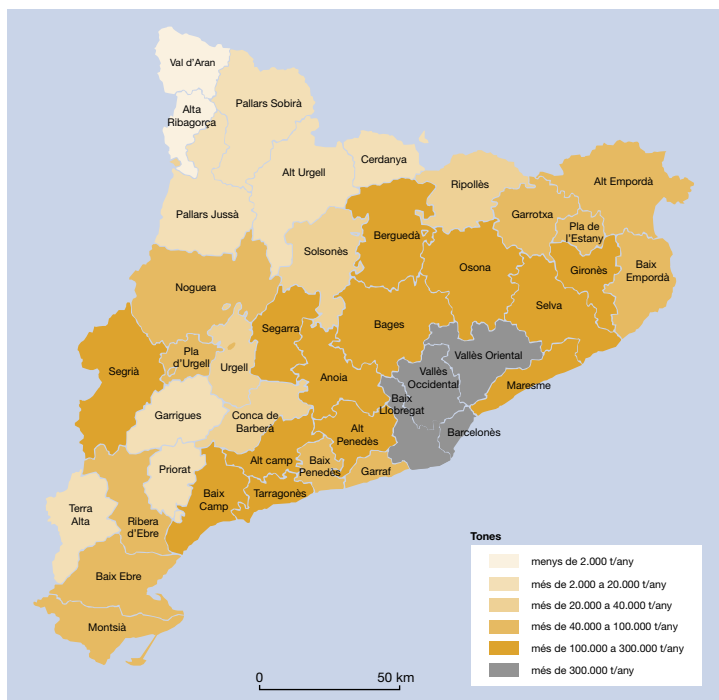
Infraestructures de tractament de residus industrials. 2004



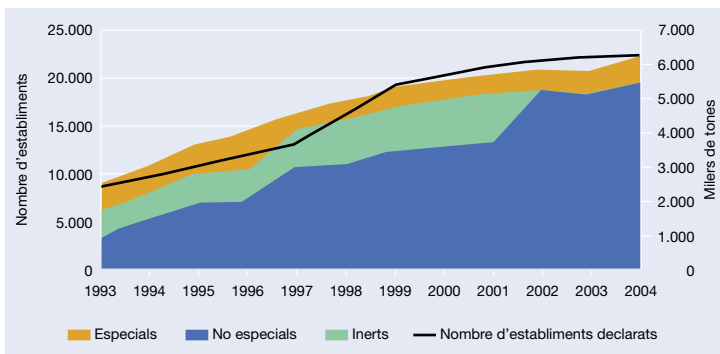
Generació de residus municipals per comarca. Any 2004



Residus industrials declarats per comarca. Any 2004



Evolució del nombre d'establiments declarants i residus industrials declarats



Declaració de residus industrials per sectors econòmics

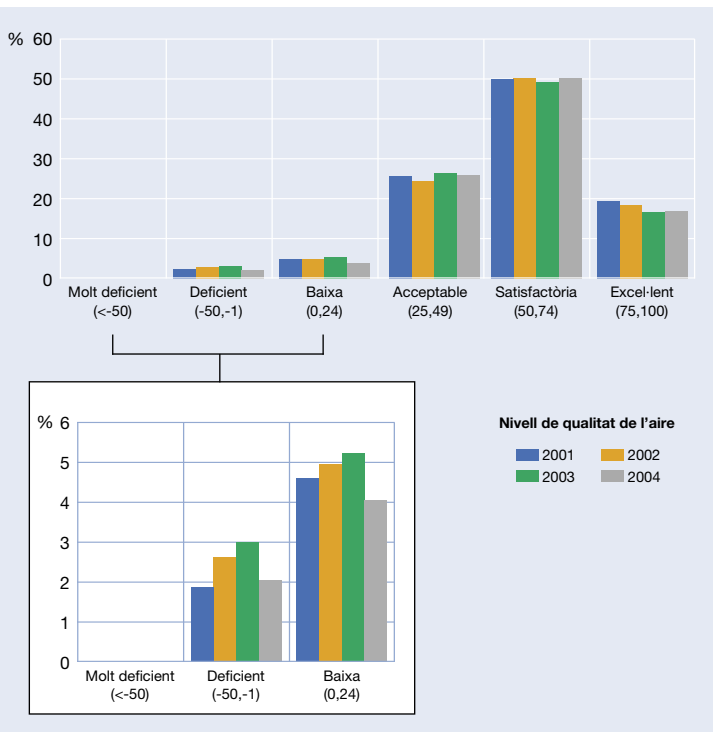
Subsector CCAEE ⁽¹⁾	Sector	Tones		
		2002	2003	2004
10	Extracció i aglomeració d'antracita, hulla, lignit i torba	30.120	18.583	14,14 ⁽²⁾
15	Indústries de productes alimentaris i begudes	1.214.935	1.306.053	1.188.730
17	Indústries tèxtils	138.555	124.203	122.827
19	Preparació, adobament i acabament del cuir; fabricació de cuir, marroquineria, basteria, talabarderia i sabateria	60.354	50.743	38.868
20	Indústries de la fusta i del suro, llevat de mobles; cistelleria i esparteria	155.058	188.233	165.696
21	Indústries del paper	381.757	381.554	407.288
22	Edició, arts gràfiques i reproducció de suports enregistrats	136.648	117.742	139.372
24	Indústries químiques	649.089	631.886	642.348
25	Fabricació de productes de cautxú i matèries plàstiques	118.182	122.653	133.054
26	Fabricació d'altres productes minerals no metàl·lics	219.603	257.895	301.867
27	Metal·lúrgia	426.643	395.371	458.856
28	Fabricació de productes metàl·lics, llevat de maquinària i equips	354.305	354.844	372.185
29	Indústries de la construcció de maquinària i equips mecànics	73.694	71.430	75.200
31	Fabricació de maquinària i materials elèctrics	66.873	65.620	65.114
34	Fabricació de vehicles de motor, remolcs i semiremolcs	305.263	317.024	319.956
36	Fabricació de mobles; altres indústries manufactureres	57.694	75.602	65.901
37	Reciclatge	230.343	161.488	181.603
40	Producció i distribució d'energia elèctrica, gas, vapor i aigua calenta	183.314	101.245	138.066
90	Activitats de sanejament públic	1.029.659	1.031.764	1.297.244
	Altres	100.231	91.195	117.127
Total		5.932.320	5.865.126	6.231.302

⁽¹⁾ Classificació catalana d'activitats econòmiques.

⁽²⁾ El grup 10 ha disminuït perquè hi ha un residu de l'empresa Unió Minera del Bajo Segre, que no ha comptat, ja que es considera aigua.

Ambient atmosfèric

Distribució dels valors de l'ICQA ⁽¹⁾ segons el nivell de qualitat de l'aire



⁽¹⁾ S'utilitzen per al càlcul de l'ICQA els nivells d'immissió de: monòxid de carboni (CO), diòxid de nitrogen (NO₂), diòxid de sofre (SO₂), ozó (O₃) i les partícules en suspensió (PM10 i PST).

Control dels nivells d'immissió d'ozó

	1999	2000	2001	2002	2003	2004
Nombre total de sensors	48	47	48	37	39	42
Estacions que han superat el llindar d'alerta a la població ⁽¹⁾	0	0	0	1	0	0
Estacions que han superat el llindar d'informació a la població ⁽²⁾	16	12	20	9	22	10
Valors horaris que han superat el llindar d'informació a la població (unitats)	43	61	96	41	222	43
Valor mitjà (µg/m³)	44	44	43	43	47	n.d.
Valor màxim (µg/m³)	237	273	272	384	288	234

⁽¹⁾ 360 µg/m³ en una hora (RD 1494/1995).

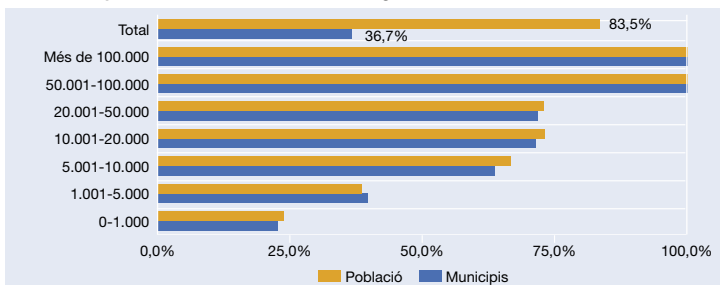
⁽²⁾ 180 µg/m³ en una hora (RD 1494/1995).

Sistemes voluntaris per a la protecció del medi ambient

Nombre d'empreses amb sistemes voluntaris per a la protecció del medi

Sistema	1999	2000	2001	2002	2003	2004
Etiqueta ecològica	3	8	8	8	9	8
Distintiu de garantia de qualitat ambiental						
Productes	711	803	806	806	819	807
Serveis	-	1	28	53	87	132
Ecoauditoria i gestió ambiental (sistema EMAS)	31	59	110	133	147	147

Ens locals que han subscrit la Carta d'Aalborg 2004



Els percentatges estan calculats sobre el total de municipis i/o població per a cada interval considerat.

Protecció i gestió de la biodiversitat

Situació actual del desplegament del PEIN pel que fa a la delimitació definitiva dels espais

	Situació a 31.12.2000			Situació a 31.12.2004		
	Nombre d'espais	Superfície Ha	% ⁽¹⁾	Nombre d'espais	Superfície Ha	% ⁽¹⁾
Espais amb delimitació definitiva	119 (50 en tràmit)	524.048	80,9	122 (6 en tràmit)	590.459	91,1
a) Espais delimitats mitjançant pla especial	107 (50 en tràmit)	418.504	64,6	105 (6 en tràmit)	386.452	59,6
b) Espais delimitats mitjançant declaració d'ENPE	12 (4 RNFS)	105.544	16,3	17 (4 RNFS)	204.007	31,5

⁽¹⁾ Percentatge sobre la situació final del PEIN: 648.065 ha.

ENPE: Espai natural de protecció especial. RNFS: Reserves naturals de fauna salvatge declarades, pendents de convalidació als efectes de la delimitació definitiva dels espais.

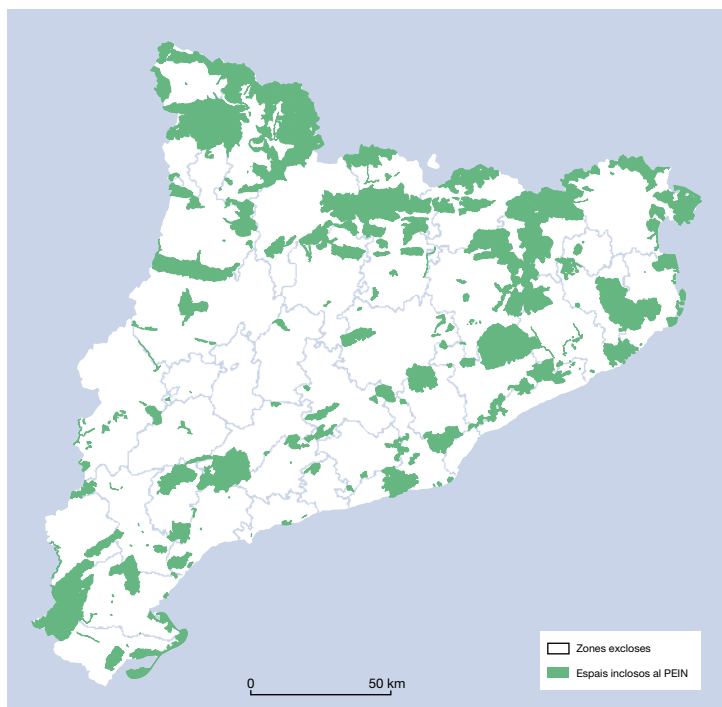
Parcs de Catalunya 2004

	Any creació	Superfície Terrestre ha ⁽¹⁾	Superfície Marina ha	Observ. (zones de protecció, etc.)	Visitants ⁽²⁾
Parcs nacionals					
Aigüestortes i Estany de Sant Maurici	1955	14.119		26.733	341.800
Parcs naturals					
El Cadí-Moixeró	1983	39.671			430.000
Zona Volcànica de la Garrotxa	1982	12.007			600.000
Aiguamolls de l'Empordà	1983	4.729			51.779
Delta de l'Ebre	1983	7.313	489		855.000
Montserrat	1987	3.630		4.039	2.242.000
El Montseny	1987	17.372		12.748	-
Sant Llorenç del Munt i l'Obac	1987	9.638		4.056	-
Cap de Creus	1998	10.813	3.073		450.000
Els Ports	2001	35.051			78.000
El Montsant	2002	9.192			32.284
L'Alt Pirineu	2003	69.850			-
Paratges naturals d'interès nacional					
Pedraforca	1982	1.671			-
Poblet	1984	3.408			179.000
L'Albera	1986	4.108			44.000
Pinya de Rosa	2003	50			-
Reserves naturals					
Delta del Llobregat	1987	297		201	95.000
Reserves marines					
Illes Medes	1990		511		268.000
Masia Blanca (i zona d'amortiment)	2000		448		-
Espais protegits per la legislació urbanística					
Collserola	1987	6.535			-
Garraf	1986	12.377			-
Montnegre-Corredor	1989	15.010			-
Montesquiu	1986	547			-
Olièrdola	1992	609			-

⁽¹⁾ Alguns d'aquests ENPE poden incloure altres figures de protecció com, per exemple, reserves naturals.

⁽²⁾ Xifres estimades.

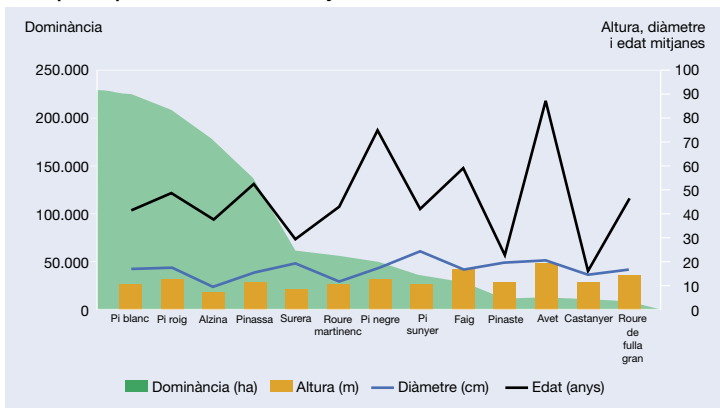
Pla d'espais d'interès natural (PEIN). 2004



Evolució d'algunes espècies de la fauna catalana

Espècies	2000	2001	2002	2003	2004
Agró blanc	1	6	7	8	9
Àguila cuabarrada	63	66	66	66	67
Alosa becuda	25	20	10-12	4-6	7
Arpella	34	35	40	45	35
Bitó	1	1	1	4-5	
Capó reial	12	21	23	26	51
Esparver cendrós	50	73	70	66	88
Flamenc	1.600	251	1.677	1.355	1.650
Gavina corsa	10.558	11.666	10.122	10.356	10.717
Llúdriga (individus)	270	-	>400	-	-
Trenca	14	18	19	17	18-19
Trençalòs	20	21	21	22	24
Voltor	-	-	-	-	
Xatrac becllarg	931	1.666	1.893	2.127	2.786
Xatrac bengalí	1	1	1	2	2
Xatrac comú	3.085	3.393	4.221	4.734	5.452
Xatrac menut	244	294	314	332	384
Xoriguer petit	42	67	74	94	240

Principals espècies d'arbres a Catalunya



Font: Inventari forestal i ecològic de Catalunya 1988-1998. CREA

Activitats extractives a cel obert segons el seu estat de restauració 2004

Estat de restauració	Expedients		Superfície	
	Nombre	Ha	%	
Activitats extractives autoritzades que no han iniciat l'explotació	343	1.003	8,2	
Activitats extractives amb restauració no iniciada	965	4.854	39,5	
Activitats extractives amb restauració integrada	441	3.945	32,1	
Activitats extractives restaurades en període de garantia	200	1.313	10,7	
Activitats extractives restaurades: amb fiança retornada o de DPH ⁽¹⁾	625	1.172	9,5	
Total	2.547	12.287	100,0	

⁽¹⁾ Domini Públic Hidràulic.

Nombre de declaracions d'impacte ambiental emeses l'any 2004⁽¹⁾

Actuacions	1992	1994	1996	1998	2000	2002	2003	2004
Ports	1	2	0	2	3	1	0	1
Infraestructures lineals	5	21	13	17	34	22	18	33
Embassaments	2	5	0	0	0	0	0	1
Activitats industrials	7	7	16	39	13	64	50	48
Transformació d'usos del sòl	2	2	1	3	4	5	10	15
Afectació a espais PEIN	0	21	20	28	24	3	9	9
Total	17	58	50	89	78	95	87	107

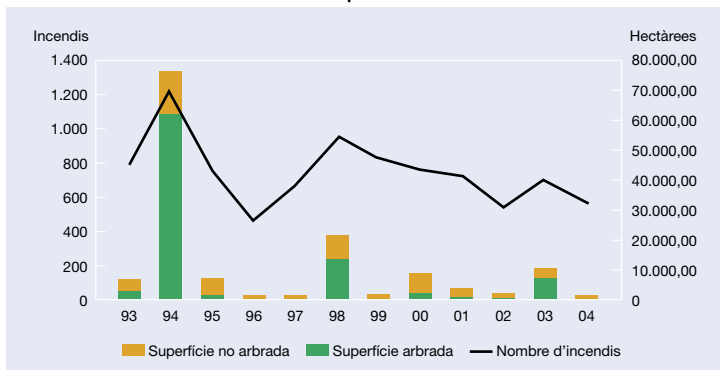
⁽¹⁾ Segons data d'aprovació de la Comissió Central d'Indústries i Activitats Classificades (CCIAC) fins a l'any 1999, a partir de l'any 2000 segons data d'aprovació de la Ponència Ambiental.

Espais cinegètics i piscícoles 2004

	Nombre d'espais	Superfície en Ha
Caça / pesca autoritzada		
Reserves nacionals de caça	7	235.047
Zones de caça controlada	14	87.499
Zones de pesca controlada	323	1.533 ⁽¹⁾
Espais protegits		
Refugis de fauna salvatge	71	9.184
Refugis de caça	2	389
Refugis de pesca	212	-

⁽¹⁾ Superfície en Quilòmetres.

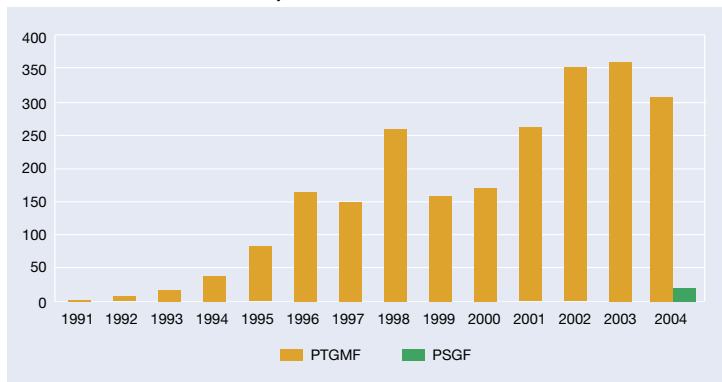
Evolució del nombre d'incendis i de la superfície afectada



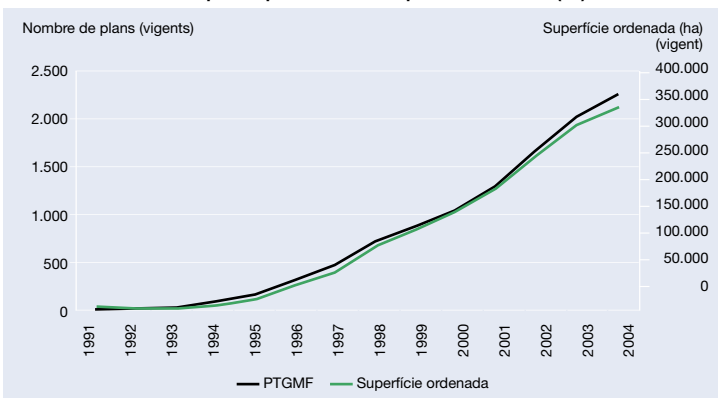
Evolució dels Plans Tècnics de Gestió i Millora Forestal i Plans Simples de Gestió Forestal 2004

Any	PTGMF vigents	Superfície ordenada amb PTGMF(ha) Vigent	Nombre de PTGMF aprovats per anys	Superfície ordenada amb PTGMF (ha) per any
2000	1.049	165.915,5	169	28.541,1
2001	1.310	207.153,3	261	41.237,8
2002	1.681	261.720,1	371	54.782,2
2003	2.037	312.508,0	356	50.787,8
2004	2.268	343.959,0	308	43.658,5
Any	PSGF vigents	Superfície ordenada (ha) amb PSGF vigent	Nombre de PSGF aprovats per anys	Superfície ordenada amb PSGF (ha) per any
2004	17	250,2	17	250,2
Total PTGMF i PSGF 2004	2.285	344.209,2	325	43.908,7

Distribució dels PTGMF i PSGF aprovats. 1991-2004



Evolució del nombre de plans aprovats i de la superfície ordenada (ha)



Fonts:
 Departament de Medi Ambient i Habitatge,
 Departament de Política Territorial
 i Obres Públiques.
 Departament de Treball i Indústria
 Institut d'Estadística de Catalunya.

Les dades són a 31 de desembre
 de l'any indicat.

<http://www.gencat.net/cat/>

Edició:
 Departament de Medi Ambient i Habitatge
 de la Generalitat de Catalunya.
 Barcelona, octubre de 2005

Disseny i producció gràfica:
PRIMERSEGONA EDICIONS, S.L.
 D.L.: B-XXXXX

